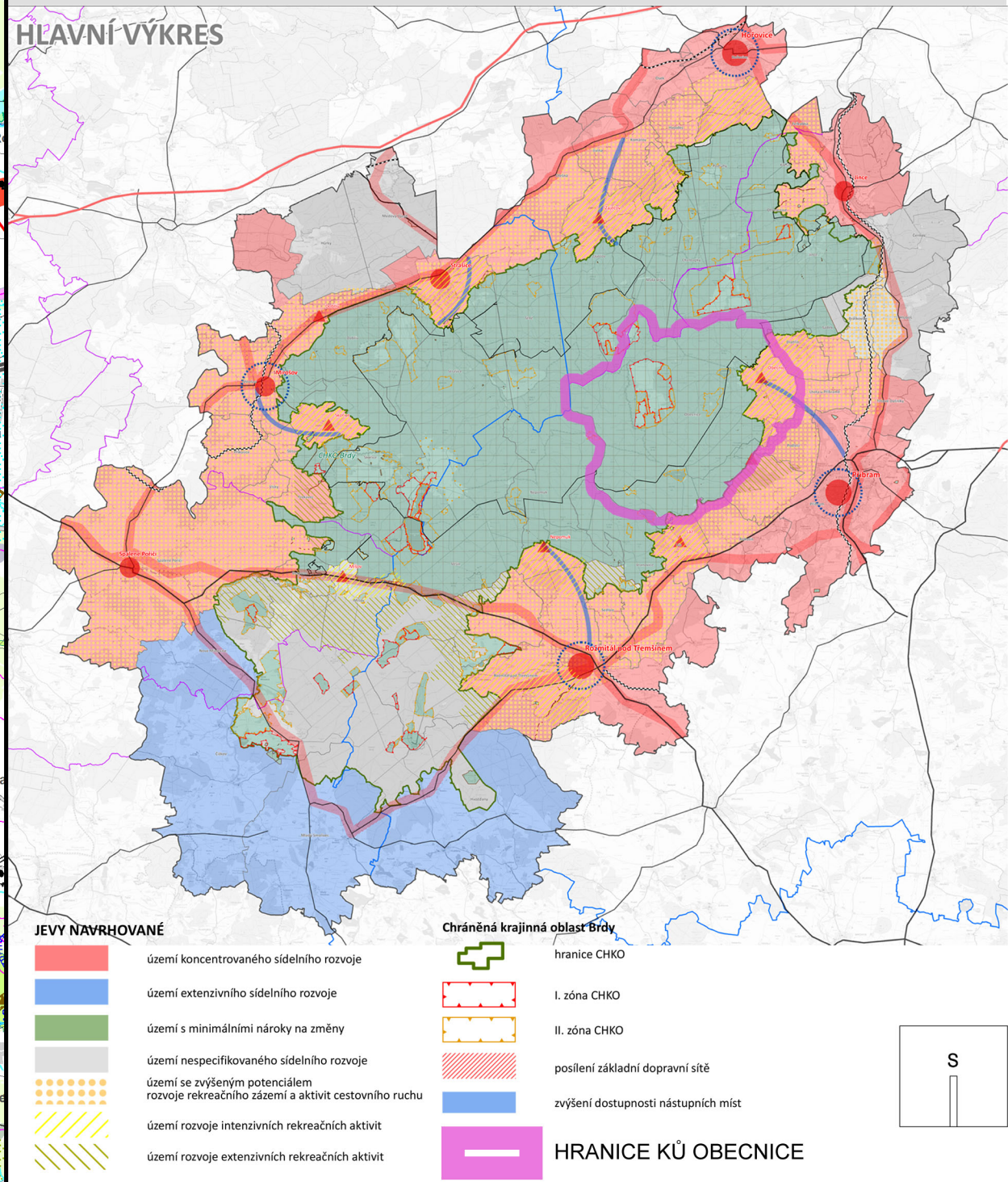


HLAVNÍ VÝKRES

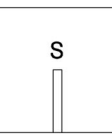


JEVY NAVRHOVANÉ

- území koncentrovaného sídelního rozvoje
- území extenzivního sídelního rozvoje
- území s minimálními nároky na změny
- území nespecifikovaného sídelního rozvoje
- území se zvýšeným potenciálem rozvoje rekreačního zázemí a aktivit cestovního ruchu
- území rozvoje intenzivních rekreačních aktivit
- území rozvoje extenzivních rekreačních aktivit

Chráněná krajinná oblast Brdy

- hranice CHKO
- I. zóna CHKO
- II. zóna CHKO
- posílení základní dopravní sítě
- zvýšení dostupnosti nástupních míst
- HRANICE KŮ OBECNICE



ODŮVODNĚNÍ ÚZEMNÍHO PLÁNU OBECNICE

OD2- výkres širších vztahů 1 : 100 000

DOPRAVA

- silnice
- mimoúrovňové křižovatky nově navržené
- mimoúrovňové křižovatky navržené k rekonstrukci
- železnice
- letiště

ÚZEMNÍ SYSTÉM EKOLOGICKÉ STABILITY

- nadregionální biocentra a biokoridory
- regionální biocentra a biokoridory

ROZVOJOVÉ OBLASTI A OSY

- OBk1 rozvojová oblast krajské úrovně
- OSk1 rozvojová osa krajské úrovně

TECHNICKÁ INFRASTRUKTURA

- elektrická vedení ZVN a VVN
- rozvodny
- plynovody VVTL a VTL
- regulační stanice
- dálkovody
- vodovody
- vodojemy
- protipovodňová opatření
- vybrané lokality pro akumulaci povrchových vod

OCHRANA PŘÍRODY A KRAJINY

- chráněná krajinná oblast - CHKO
- maloplošná zvláště chráněná území (pod 10 ha znázorněna jen bodem)
- přírodní parky - stav
- přírodní parky - návrh
- mezinárodně registrované mokřady
- evropsky významné lokality
- ptačí oblasti
- geopark UNESCO Český ráj
- biosférická rezervace UNESCO Křivoklátsko
- hranice ochranné zóny nadregionálního biokoridoru

VODNÍ HOSPODÁŘSTVÍ

- chráněná oblast přirozené akumulace vod
- vrty a prameny ČHMU a jejich ochranná pásma
- ochranná pásma vodních zdrojů 1. a 2. stupně
- ochranná pásma peloidů a přírodních léčivých zdrojů 2. stupně

NEROSTNÉ SUROVINY A HORNINOVÉ PROSTŘEDÍ

- dobývací prostory
- chráněná ložisková území
- výhradní ložiska (bilancovaná)
- schválené prognózní zdroje
- poddolovaná území (malá území znázorněna jen bodem)
- aktivní sesuvná území (malá území znázorněna jen bodem)

PROJEKTANT ÚP:
FOGLAR ARCHITECTS
ING. AKAD. ARCH. PETR FOGLAR
AUT.ARCHITEKT ČKA 002667
KUBIŠTOVA 6/1101, PRAHA 4
KANCELÁŘ TROJICKÁ 1/386, PRAHA 2
EMAIL: foglar@foglar-architects.cz
TEL.: 602212589, 723017777

ZPRACOVATELÉ:
ING. AKAD. ARCH. PETR FOGLAR
ING. ARCH. ZUZANA FOGLAROVÁ
ING. PAVEL HOLUBEK, PH.D.
ING. ARCH. JAKUB KOLÍN

POŘIZOVATEL:
OBECNÍ ÚŘAD OBECNICE
STAROSTA OBCE: JOSEF KARAS
OBECNICE 159, 262 21 OBECNICE, IČ: 00242918
TEL.: 318 614 056, EMAIL: ou@obecnice.cz

ZHOTOVITEL A VÝKONNÝ POŘIZOVATEL:
PRISVICH s.r.o.
NAD ORIONEM 140, 252 06 DAVLE,
IČ: 27101053
JEDNATEL ING. LADISLAV VICH,
TEL.: 241 444 053

DATUM ZPRACOVÁNÍ: **02/2021**

ČÍSLO PARÉ: