



Došlo: 12 -07- 2021

Quo s.r.o.
Křížíkova 2158
256 01 Benešov u Prahy

Číslo jednací: Počet listů/počet příloh:

10705/2021/06 3/0

Váš dopis:

Spisová značka:

Číslo jednací:

Datum:

SZ MeUPB 60524/2021

MeUPB 67023/2021/OSH/Paz

12.07.2021

Vyřizuje:

E-mail:

Telefon:

Mgr. Petra Pazderková

petra.pazderkova@pribram.eu

318 402 528

Oznámení veřejnou vyhláškou

opatření obecné povahy stanovení přechodné úpravy provozu

Městský úřad Příbram, Odbor silničního hospodářství, jako příslušný správní orgán dle ust. § 124 odst. 6 zákona č. 361/2000 Sb., o provozu na pozemních komunikacích a o změnách některých zákonů (zákon o silničním provozu), ve znění pozdějších předpisů (dále jen „zákon o silničním provozu“), v platném znění a podle ust. § 171 a ust. § 173 zákona č. 500/2004 Sb. (správní řád), na základě posouzení žádosti o stanovení přechodné úpravy provozu na místních komunikacích a silnicích č. III/11810, III/11811 a III/1185 v obcích Lhota u Příbramě (k.ú. Lhota u Příbramě), Sádek (k.ú. Sádek), Obecnice (k.ú. Obecnice) a Příbram (k.ú. Příbram), podané dne 15.06.2021 žadatelem **Quo s.r.o.**, IČO: 26487985, Křížíkova 2158, Benešov, 256 01 Benešov u Prahy (dále jen „žadatel“), zastupujícím na základě plné moci společnost **ENERGON Stavební, s.r.o.**, IČO: 26443571, Květnového vítězství 332/31, 149 00 Praha 11, a po projednání s dotčeným orgánem Policie ČR,

stanovuje

v souladu s ustanovením § 124 odst. 6 a na základě ustanovení § 77 odst. 1 písm. c) výše uvedeného zákona ve znění pozdějších předpisů a vyhlášky č. 294/2015 Sb., kterou se provádějí pravidla provozu na pozemních komunikacích (v platném znění),

přechodnou úpravu provozu

na místních komunikacích a silnicích č. III/11810, III/11811 a III/1185 v obcích Lhota u Příbramě (k.ú. Lhota u Příbramě), Sádek (k.ú. Sádek), Obecnice (k.ú. Obecnice) a Příbram (k.ú. Příbram) za níže uvedených podmínek pro její realizaci:

1. Druh úpravy: přechodná
2. Způsob úpravy: **Umístění přechodného dopravního značení (DZ)**, které bude provedeno podle předloženého dopravně inženýrského opatření (DIO), odsouhlaseného Policií ČR, KŘ DI Příbram pod č.j. KRPS-142983-1/ČJ-2021-011106, které je nedílnou součástí tohoto stanovení.
3. Na komunikacích: **místní komunikace a silnice č. III/11810, III/11811 a III/1185**
4. Místo: **v obcích Lhota u Příbramě, Sádek, Obecnice a Příbram**
5. Důvod úpravy: **dostavba kanalizace v obci Lhota u Příbramě** spojená s uzavírkami místní komunikace a silnice č. 11810 a vyznačením objízdné trasy
6. Termín stanovení úpravy provozu: **28.07. – 27.09. 2021 (v tom uzavírka silnice č. III/11810 v době od 04.08. – 02.09.2021)**
7. Jiné další podmínky: Stávající DZ, které by bylo v rozporu s přechodným DZ, bude zřetelně zneplatněno. Veškeré DZ bude v souladu s platnými normami, vyhláškou 294/2015 Sb. a bude osazeno v souladu s platnými TP 66 subjektem oprávněným k instalaci dopravního značení. Osobou odpovědnou za přechodné DZ bude prováděna pravidelná kontrola stavu tohoto značení a v případě zjištěné závady na přechodném DZ bude tato bezodkladně odstraněna. Po ukončení stavby bude přechodné DZ okamžitě odstraněno. Případné znečištění či poškození komunikací bude neprodleně odstraněno na náklady žadatele.

Odbor silničního hospodářství Městského úřadu Příbram si vyhrazuje právo toto stanovení změnit nebo doplnit, pokud si to bude vyžadovat změna situace v silničním provozu nebo veřejný zájem.

Odůvodnění:

Dne 15.06.2021 Odbor silničního hospodářství Městského úřadu Příbram obdržel od žadatele žádost o stanovení přechodné úpravy provozu na místních komunikacích a silnicích č. III/11810, III/11811 a III/1185 v obcích Lhota u Příbramě (k.ú. Lhota u Příbramě), Sádek (k.ú. Sádek), Obecnice (k.ú. Obecnice) a Příbram (k.ú. Příbram) ve výše uvedeném termínu z důvodu dostavby kanalizace v obci Lhota u Příbramě spojené s úplnými a částečnými uzavírkami místní komunikace a silnice č. 11810 a vyznačením objízdné trasy přes obce Sádek, Drahlín, Obecnice a Příbram.

Postupem podle § 77 odst. 5 zákona o silničním provozu, jde-li o stanovení přechodné úpravy provozu na pozemních komunikacích, nedoručuje příslušný správní úřad návrh opatření obecné povahy a nevyzývá dotčené osoby k podávání připomínek nebo námitek.

Žádost byla řádně projednána a odsouhlasena dotčeným orgánem Policíí ČR – Krajské ředitelství Středočeského kraje, Dopravní inspektorát Příbram, pod č.j. KRPS-142983-1/ČJ-2021-011106 ze dne 29.06.2021.

K žádosti bylo doloženo také souhlasné vyjádření Krajské správy a údržby silnic Středočeského kraje, jakožto správce a zástupce vlastníka dotčených silnic III. třídy pod č.j. 3395/21/KSÚS/BNT/PAP-415 ze dne 07.07.2021.

Po projednání a zjištění, že povolená úprava v dopravní situaci je z veřejného zájmu únosná, oznamuje na základě výše uvedeného Odbor silničního hospodářství Městského úřadu Příbram veřejnou vyhláškou opatření obecné povahy, kterým se stanovuje přechodná úprava provozu dle schváleného dopravně inženýrského opatření.

Poučení o opravném prostředku:

Proti opatření obecné povahy dle § 173 odst. 2 zákona č. 500/2004 Sb. (správní řád), nelze podat opravný prostředek. Ve smyslu ustanovení § 101a – 101d zákona č. 150/2002 Sb. (soudní řád správní), je možný přezkum u soudu.

Opatření obecné povahy nabývá účinnosti pátým dnem po vyvěšení.

(otisk úředního razítka)

Mgr. Petra Pazderková
Referent Odboru silničního hospodářství

Toto opatření obecné povahy – stanovení přechodné úpravy provozu musí být vyvěšeno na úřední desce Městského úřadu Příbram a níže uvedených obcí po dobu 15 dnů.

OBCENÍ ÚŘAD
262 21/OBECNICE
okres Příbram

Vyvěšeno dne:

10.07.2021

Sejmuto dne:

Razítko, podpis orgánu, který potvrzuje vyvěšení a sejmutí oznámení.

Příloha:

Odsouhlasená situace dopravního značení (DIO)

Doručí se:

Žadatel: Quo s.r.o., Křížíkova 2158, Benešov, 256 01 Benešov u Prahy

Dotčený orgán: Krajské ředitelství policie Středočeského kraje, Na Baních 1535, Zbraslav, 156 00 Praha 5 – Dopravní inspektorát Příbram

Účastníci řízení:

Krajská správa a údržba silnic Středočeského kraje, příspěvková organizace, Zborovská 81/11, Praha 5-Smíchov, 150 00 Praha 5

S povinností bezodkladného vyvěšení na úřední desce podle ustanovení § 25 odst. 3 správního řádu a s žádostí o zpětné zaslání dokumentu s potvrzením o vyvěšení po dobu 15 dnů:

Obec Lhota u Příbramě, Lhota u Příbramě 77, 261 01 Příbram

Město Příbram, Tyršova 108, 261 01 Příbram

Obec Obecnice, Obecnice 159, 262 21 Obecnice

Obec Sádek, Sádek 39, 261 01 Příbram

Co: spis

Za správnost vyhotovení odpovídá: Mgr. Petra Pazderková

Mgr. Petra Pazderková

Název akce:	LHOTA U PŘÍBRAMĚ -DOSTAVBA KANALIZACE, 2. STAVBA	
Název výkresu:	DIO - Uzavírka sil. č. III/11810, Lhota u Příbramě. Uzavírka MK v k. ú. Lhota u Příbramě	
Vypracoval:	Quo s.r.o.	
Datum:	6/2021	
List č.:	1	



Název akce:

LHOTA U PŘÍBRAMĚ -DOSTAVBA KANALIZACE, 2. STAVBA

Vypracoval: Quo s.r.o.

Datum: 6/2021

List č.: 2

Název výkresu: DIO - Úplná uzavírka MK 452 v k. ú. Lhota u Příbramě



Vypracoval: Quo s.r.o.
Datum: 6/2021
List č.: 3

LHOTA U PŘÍBRAMĚ -DOSTAVBA KANALIZACE, 2. STAVBA

Název akce:
Název výkresu: DIO - Úplná uzavírka sil. č. III/11810, Lhota u Příbramě.
Staničení cca km 00,895

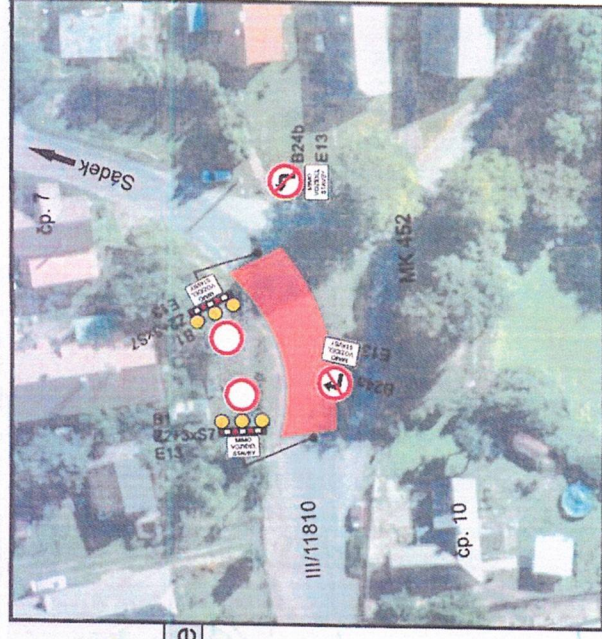
POZOR



SILNICE III/11810
LHOTA U PŘÍBRAMĚ
UZAVŘENA

MIMO VOZIDEL STAVBY

E13



Bratkovice

III/1185

POZOR



SÁDEK IS11b(Příbram)
SÁDEK IS11a(Sádek)

Sádek

Bláha(2000m)
Esd(12t)
P-10a

III/1185

III/1185

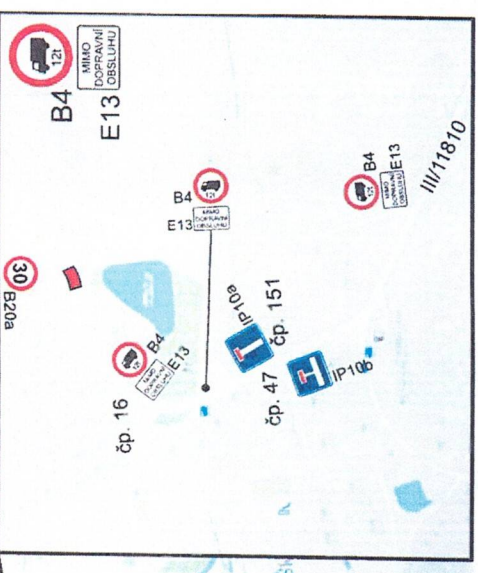
III/1185

Kardavec

Trhové Dušníky

Lhota u Příbramě

Obecnice



POZOR



SÁDEK IS11b(Sádek)
SÁDEK IS11a(Sádek)

čp. 16

čp. 47

čp. 151

čp. 100

čp. 151

čp. 151

čp. 151

čp. 151

čp. 151

čp. 151

čp. 151

III/11810

III/11810

III/11810

III/11810

III/11810

III/11810

III/11810

III/11810

III/11810

III/11810

III/11810

III/11810

III/11810

III/11810

III/11810

III/11810

III/11810

III/11810

III/11810

III/11810

III/11810

III/11810

III/11810

III/11810

III/11810

III/11810

III/11810

III/11810

III/11810

III/11810

III/11810

III/11810

III/11810

III/11810

III/11810

III/11810

III/11810

III/11810

III/11810

III/11810

III/11810

III/11810

III/11810

III/11810

III/11810

III/11810

III/11810

III/11810

III/11810

III/11810

III/11810

III/11810

III/11810

III/11810

III/11810

III/11810

III/11810

III/11810

III/11810

III/11810

III/11810

III/11810

III/11810

III/11810

III/11810

III/11810

III/11810

III/11810

III/11810

III/11810

III/11810

III/11810

III/11810

III/11810

III/11810

III/11810

III/11810

III/11810

III/11810

III/11810

III/11810

III/11810

III/11810

III/11810

III/11810

III/11810

III/11810

III/11810

III/11810

III/11810

III/11810

III/11810

III/11810

III/11810

III/11810

III/11810

III/11810

III/11810

III/11810

III/11810

III/11810

III/11810

III/11810

III/11810

III/11810

III/11810

III/11810

III/11810

III/11810

III/11810

III/11810

III/11810

III/11810

III/11810

III/11810

III/11810

III/11810

Název akce:

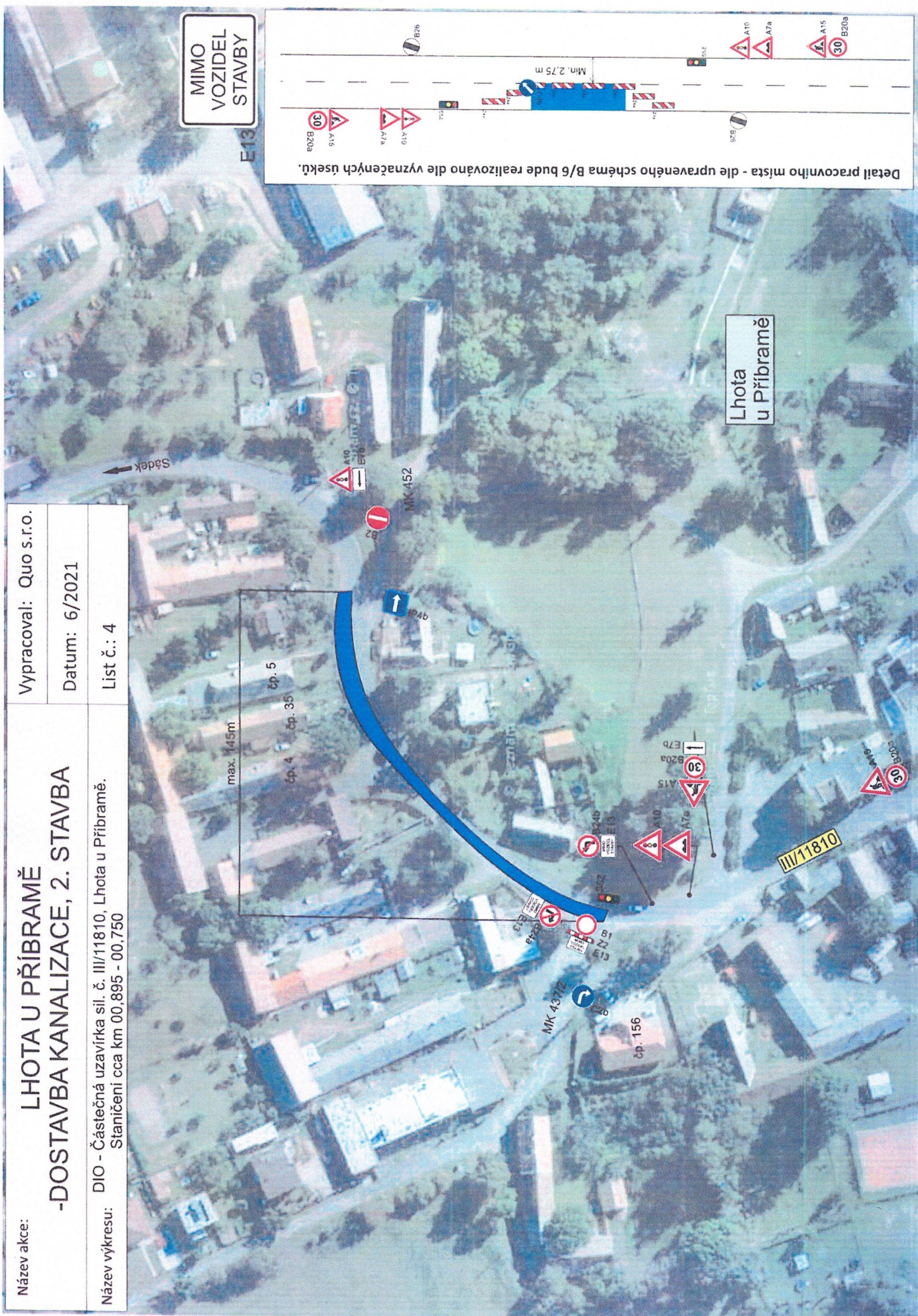
LHOTA U PŘÍBRAMĚ -DOSTAVBA KANALIZACE, 2. STAVBA

Vypracoval: Quo s.r.o.

Datum: 6/2021

List č.: 4

Název výkresu: DIO - Částečná uzavírka sil. č. III/11810, Lhota u Příbramě.
Staničení cca km 00,895 - 00,750



Název akce:

LHOTA U PŘÍBRAMĚ
-DOSTAVBA KANALIZACE, 2. STAVBA

Vypracoval: Quo s.r.o.

Datum: 6/2021

Název výkresu: DIO - Částečná uzavírka MK 437/2 v k. ú. Lhota u Příbramě

List č.: 5

Lhota
u Příbramě



Název akce:

LHOTA U PŘÍBRAMĚ -DOSTAVBA KANALIZACE, 2. STAVBA

Vypracoval: Quo s.r.o.

Datum: 6/2021

List č.: 6

Název výkresu: DIO - Úplná uzavírka MK 563/1 a 539 v k. ú. Lhota u Příbramě

Lhota
u Příbramě

