

dne **2. 3. 2023** od **7:30** do **13:00** hodin

Plánovaná odstávka zahrnuje tyto lokality:**Lhota u Příbramě (okres Příbram)**

č. p. 45, 53, 57, 78, 110, 111, 121, 122, 124, 125, 130, 138, 140, 170

kat. území **Lhota u Příbramě** (kód **681211**): **parcelní č.** 89/9

Obecnice (okres Příbram)

část obce **Obecnice**

č. p. 35, 40, 48, 49, 50, 59, 60, 61, 67, 70, 72, 73, 78, 80, 81, 82, 83, 85, 91, 98, 99, 100, 102, 104, 108, 118, 121, 130, 134-149, 153, 165, 171, 173, 174, 175, 202, 206-210, 219, 222-226, 228, 229, 230, 231, 233-238, 243, 244, 249-253, 261, 263, 266, 267, 268, 271, 277, 278, 280, 281, 283, 288, 289, 290, 292-297, 300, 305, 326-330, 332-359, 361, 380-390, 394, 409, 410, 414, 415, 437, 445, 446, 447, 449, 452, 454, 460, 461, 465

č. ev. 13

část obce **Oseč**

č. p. 2-18, 20-57

č. ev. 1, 2, 15

kat. území **Oseč** (kód **712698**): **parcelní č.** 41, 44/9, 47/2, 57/2, 77, 83/4, 83/5, 100, 138/8, 245/32, 296/2, 308

kat. území **Obecnice** (kód **708569**): **parcelní č.** 103/9, 766/1, 776/3, 792/22, 798/186, 818/1, 818/6, 831/33, 831/99, 831/130, 831/134, 831/141, 831/186, 831/187

Podlesí (okres Příbram)

č. p. 55, 74, 78, 86, 87, 88, 329, 384, 413

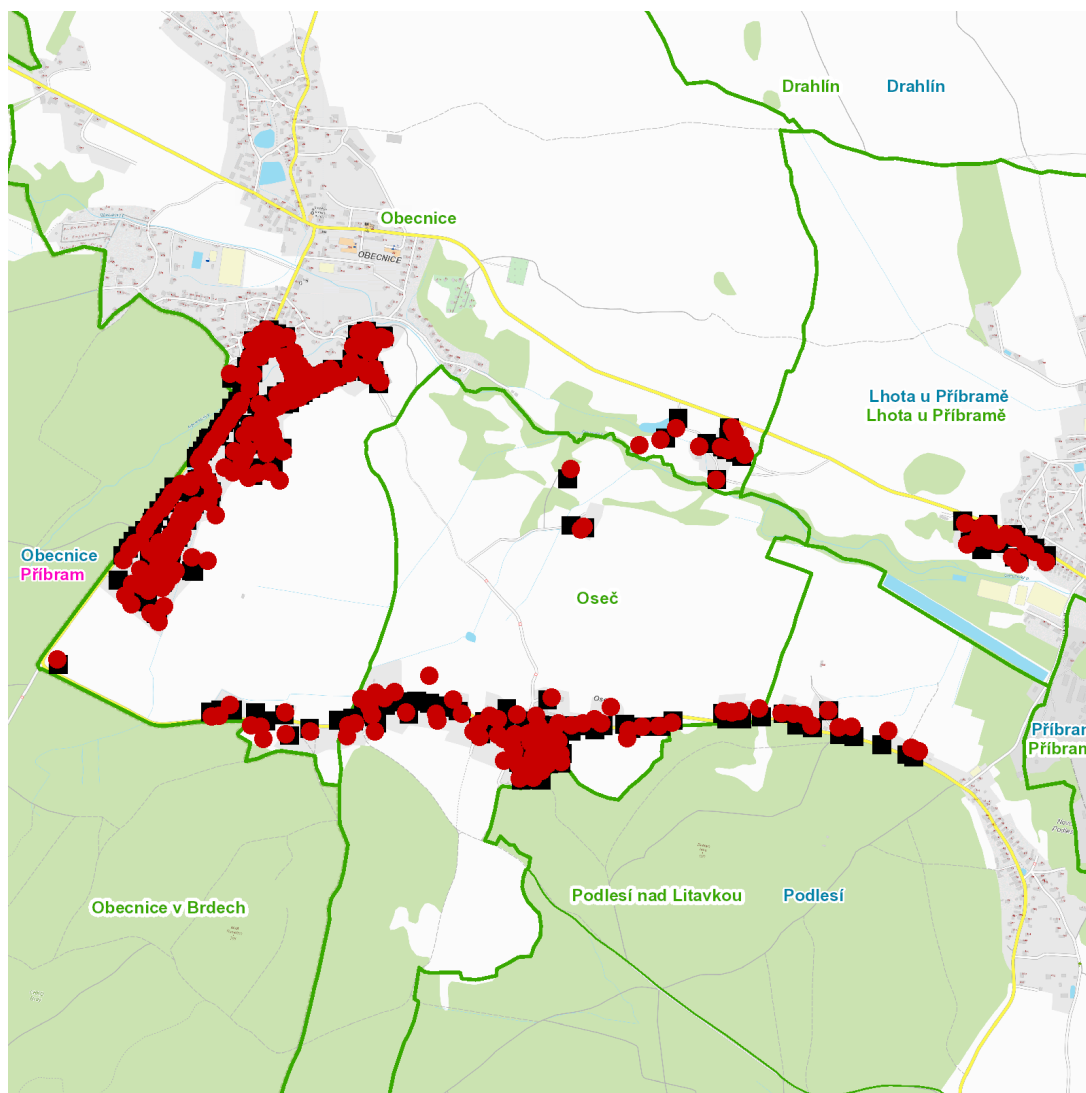
kat. území **Podlesí nad Litavkou** (kód **723886**): **parcelní č.** 1187/1

UPOZORNĚNÍ

Dotčené zařízení distribuční soustavy je nutné i v době odstávky považovat za zařízení pod napětím, a proto vás žádáme o dodržení všech zásad bezpečnosti a provedení opatření potřebných k zamezení případných škod na zdraví a majetku. | Provozovatelé výroben elektřiny jsou povinni zajistit přerušení dodávky elektřiny z výroby do vypnutého úseku distribuční soustavy.

NEJDE VÁM ELEKTŘINA...

TIP: Registrujte se zdarma na www.cezdistribuce.cz/sluzba a informace o odstávkách elektřiny budete dostávat e-mailem nebo SMS. U poruch zasíláme SMS s předpokládanou dobou obnovení dodávek. | Aktuální stav dodávek elektřiny na konkrétní adrese zjistíte snadno, rychle a bez registrace na portále **Bez Šťávy** (www.bezstavy.cz).

dne 2. 3. 2023 od 7:30 do 13:00 hodin**Orientační mapový podklad odstávkou dotčených lokalit****VYSVĚTLIVKY**

- – adresy dotčené odstávkou elektřiny
- – místa připojení k elektrické síti dotčená odstávkou

INFORMACE ZASLÁNA

IDDS: qp8bgup (Obec Lhota u Příbramě)

IDDS: d3ab3px (Obec Obecnice)

IDDS: ehvbjfg (Obec Podlesí)