



dne **25. 10. 2023** od **7:00** do **17:30** hodin

Plánovaná odstávka zahrnuje tyto lokality:

Obecnice (okres Příbram)

č. p. 40, 134-149, 207, 208, 209, 210, 219, 222-226, 228, 229, 230, 231, 233, 235, 236, 238, 243, 244,
249-253, 263, 266, 267, 268, 271, 283, 288, 289, 326, 327, 415, 437, 445, 446, 447

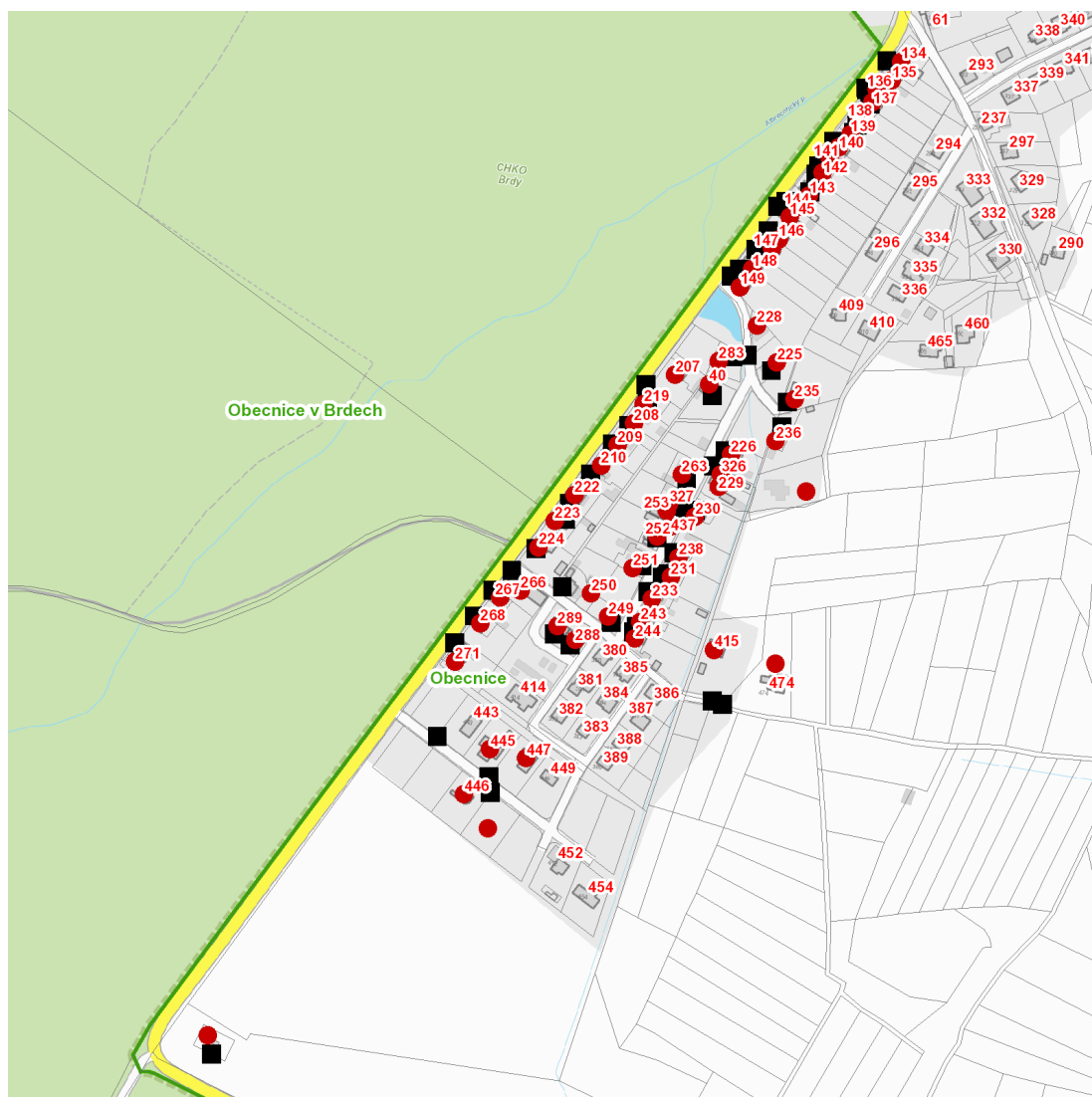
kat. území **Obecnice** (kód **708569**): parcelní č. 798/186, 831/33, 831/134, 831/141

UPOZORNĚNÍ

Dotčené zařízení distribuční soustavy je nutné i v době odstávky považovat za zařízení pod napětím, a proto vás žádáme o dodržení všech zásad bezpečnosti a provedení opatření potřebných k zamezení případných škod na zdraví a majetku. | Provozovatelé výroben elektřiny jsou povinni zajistit přerušeni dodávky elektřiny z výroby do vypnutého úseku distribuční soustavy.

NEJDE VÁM ELEKTŘINA...

TIP: Registrujte se zdarma na www.cezdistribuce.cz/sluzba a informace o odstávkách elektřiny budete dostávat e-mailem nebo SMS. U poruch zasíláme SMS s předpokládanou dobou obnovení dodávek. | Aktuální stav dodávek elektřiny na konkrétní adrese zjistíte snadno, rychle a bez registrace na portále **Bez Štávy** (www.bezstavy.cz).

dne 25. 10. 2023 od 7:00 do 17:30 hodin

Orientační mapový podklad odstávkou dotčených lokalit

VYSVĚTLIVKY

- – adresy dotčené odstávkou elektřiny
- – místa připojení k elektrické síti dotčená odstávkou

INFORMACE ZASLÁNA

IDDS: d3ab3px (Obec Obecnice)