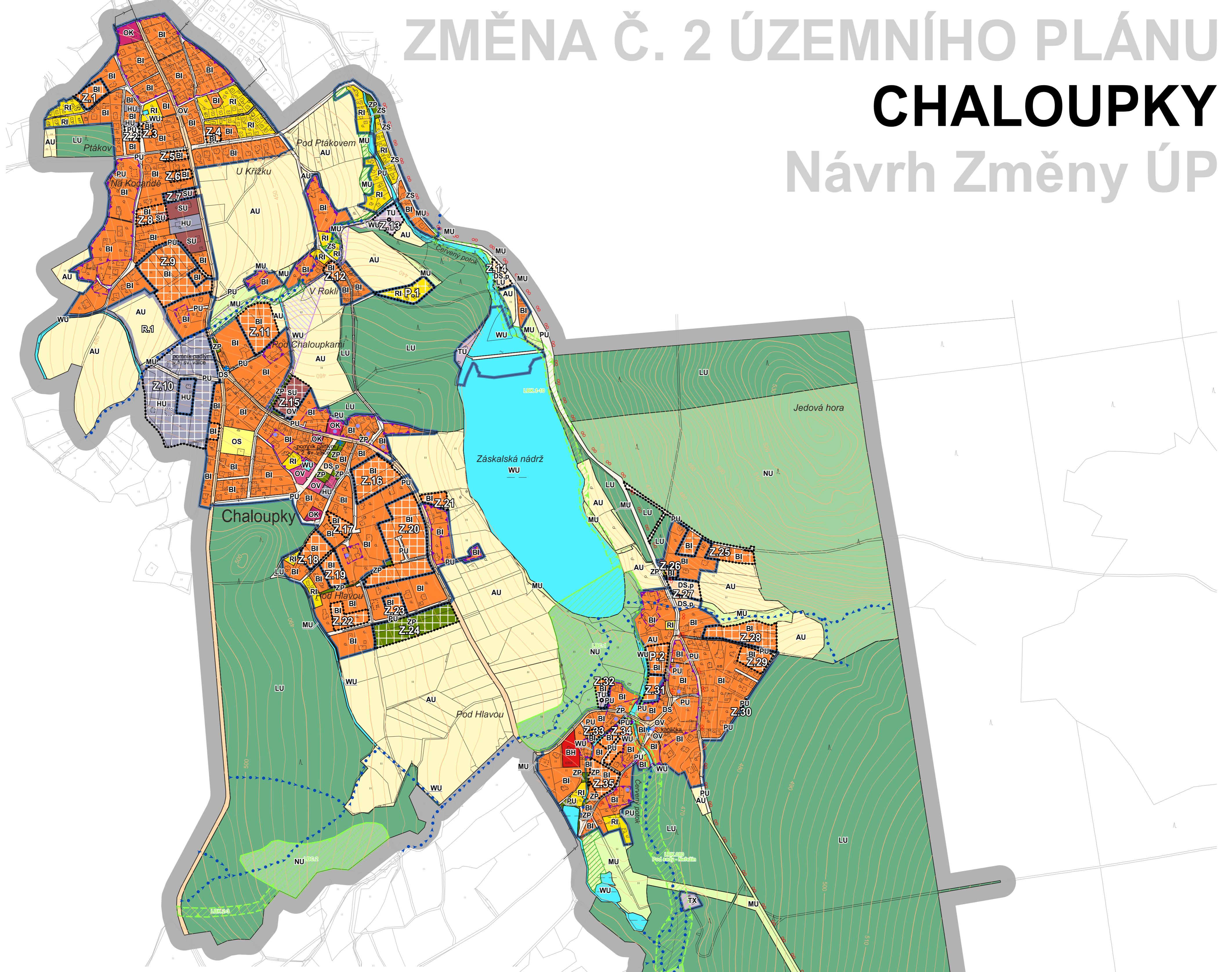


ZMĚNA Č. 2 ÚZEMNÍHO PLÁNU CHALOUPKY Návrh Změny ÚP



LEGENDA :

Hranice

- hranice řešeného území
- hranice zastavěného území
dle § 58 zák. č. 183/2006 Sb. k 15. 9. 2023
- zastavitelné plochy
- plochy přestavby

Plochy s rozdílným způsobem využití

- | | | |
|--|--|--|
| | | hranice ploch s rozdílným způsobem využití |
| | | bydlení individuální (BI) |
| | | bydlení hromadné (BH) |
| | | rekreace individuální (RI) |
| | | občanské vybavení veřejné (OV) |
| | | občanské vybavení komerční (OK) |
| | | občanské vybavení - sport (OS) |
| | | občanské vybavení jiné (OX) |
| | | veřejná prostranství všeobecná (PU) |
| | | zeleň - parky a parkové upravené plochy (ZP) |
| | | zeleň sídelní ostatní (ZS) |
| | | smíšené obytné všeobecné (SU) |
| | | doprava silniční (DS) |
| | | doprava silniční - parkoviště (DS.p) |
| | | technická infrastruktura všeobecná (TU) |
| | | technická infrastruktura jiná (TX) |
| | | smíšené výrobní všeobecné (HU) |
| | | vodní a vodohospodářské všeobecné (WU) |
| | | zemědělské všeobecné (AU) |
| | | lesní všeobecné (LU) |
| | | přírodní všeobecné (NU) |
| | | smíšené nezastavěného území všeobecné (MU) |
| | | specifické zvláštního určení (XZ) |

Veřejná infrastruktura

- | | |
|--|------------------------------------|
| | účelové komunikace |
| | cyklotrasy |
| | vodovod |
| | kanalizace, čistírna odpadních vod |
| | koridor pro kanalizaci |
| | STL plynovod |
- Takto v legendě oznažené územní prvky jsou také veřejnou infrastrukturou.

Ochrana hodnot

- Urbanistické hodnoty**
- lokality nejstaršího osídlení
- Architektonické hodnoty**
- budovy
 - pomníky a kříže
- Přírodní hodnoty**
- drobné vodní toky
 - studánka
 - zeleň plošná k ochraně
 - zeleň liniová k ochraně
 - zeleň liniová s ochrannou funkcí

Územní systém ekologické stability

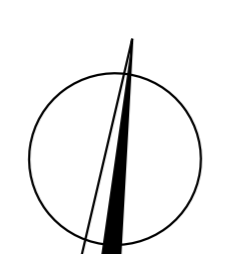
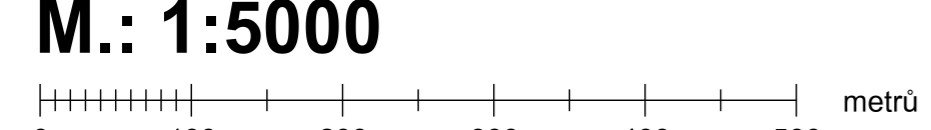
- nadregionální biokoridor (NRBK)
- regionální biocentrum (RBC)
- regionální biokoridor (RBK)
- lokální biocentrum (LBC)
- lokální biokoridor (LBK)

Ostatní jevy

- objekty doplněné do mapy KN

Jevy zobrazené za hranici řešeného území nejsou předmětem řešení územního plánu.

M.: 1:5000



A2a. Hlavní výkres

Obsah výkresu A2a, dosud platného ÚP je nahrazen výkresem A2a. Změny č. 2 ÚP.

KADLEC K.K. NUSLE, spol. s r.o.			
Chaberská 3, 182 00 Praha 8 Tel./fax: 284 680 740, 603 440 989 e-mail: posta@kadleck.cz www.kadleck.cz		Obrábek pozemků: Štěpán Klumpar	
Projekční tým: Dana Šedivá	Ověřovatel: Miroslav Štěpánek	Schválí/odmítá region: Zastupitelstvo obce Chaloupky	Číslo výkresu: 539/23
Průřezník: Městský úřad Hořovice			
Áno:	ZMĚNA Č. 2 ÚZEMNÍHO PLÁNU CHALOUPKY	Datum: 11. 2023	Verze č.: A2a.
Název výkresu: Hlavní výkres		Velikost: 1:5000	Kopie č.: