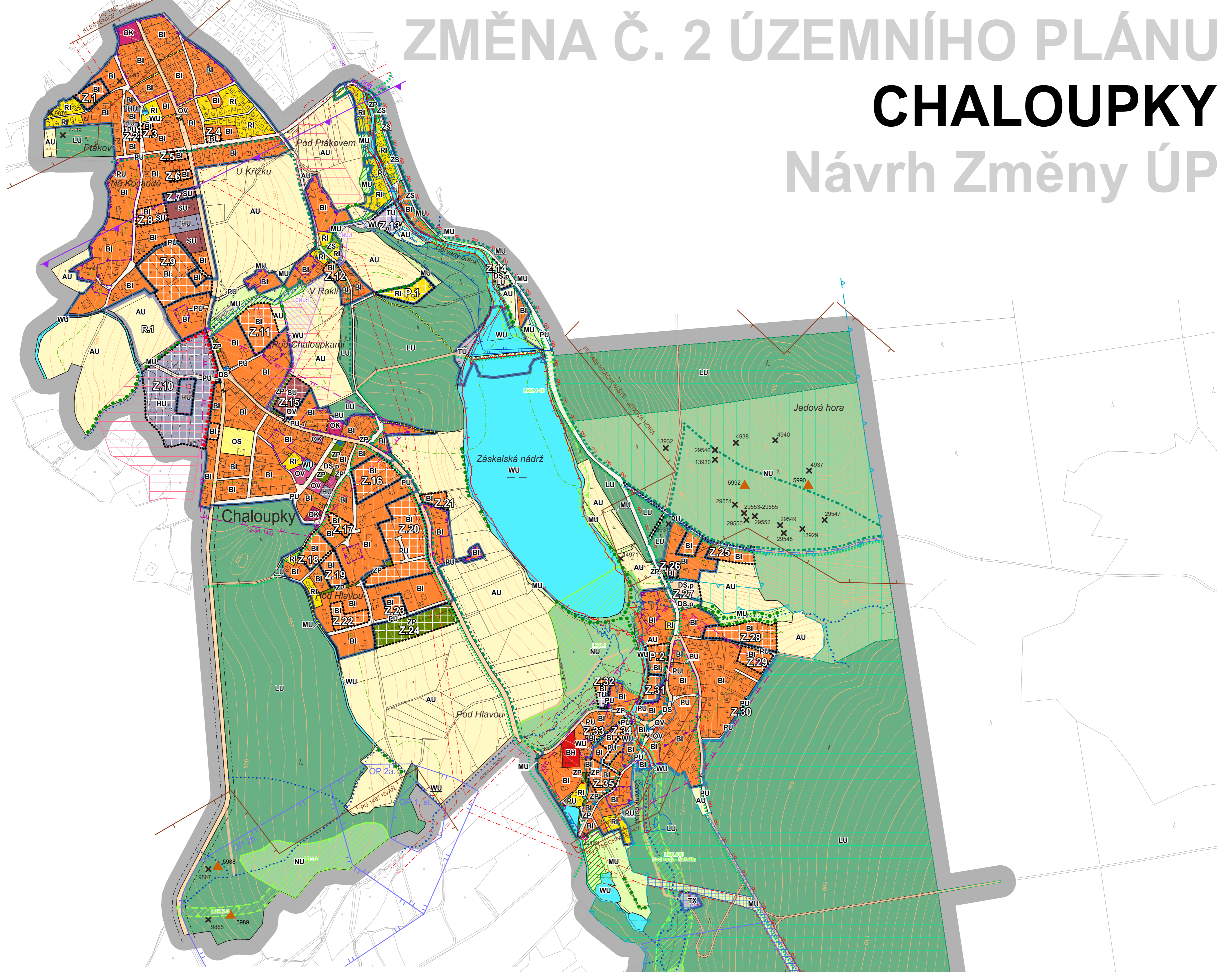


ZMĚNA Č. 2 ÚZEMNÍHO PLÁNU CHALOUPKY

Návrh Změny ÚP



LEGENDA :

Hranice

- hranice řešeného území
- hranice zastavěného území dle § 58 zák. č. 183/2006 Sb. k 15. 9. 2023
- zastavitelné plochy
- plochy přestavby

Plochy s rozdílným způsobem využití

- | oblastně zastavěné plochy | územní rezervy | popis |
|---------------------------|----------------|--|
| | | hranice ploch s rozdílným způsobem využití |
| | | bydlení individuální (BI) |
| | | bydlení hromadné (BH) |
| | | rekreace individuální (RI) |
| | | občanské vybavení veřejné (OV) |
| | | občanské vybavení komerční (OK) |
| | | občanské vybavení - sport (OS) |
| | | občanské vybavení jiné (OX) |
| | | veřejná prostranství všeobecná (PU) |
| | | zeleň - parky a parkové upravené plochy (ZP) |
| | | zeleň sídelní ostatní (ZS) |
| | | smíšené obytné všeobecné (SU) |
| | | doprava silniční (DS) |
| | | doprava silniční - parkoviště (DS.p) |
| | | technická infrastruktura všeobecná (TU) |
| | | technická infrastruktura jiná (TX) |
| | | smíšené výrobní všeobecné (HU) |
| | | vodní a vodohospodářské všeobecné (WU) |
| | | zemědělské všeobecné (AU) |
| | | lesní všeobecné (LU) |
| | | přírodní všeobecné (NU) |
| | | smíšené nezastavěného území všeobecné (MU) |
| | | specifické zvláštní určení (XZ) |

Dopravní a technická infrastruktura

- | stav | návrh | popis |
|------|-------|--------------------------|
| | | účelové komunikace |
| | | autobusové zastávky |
| | | významné pěší komunikace |
| | | cyklotrasy |
| | | turistické trasy |
| | | naučná stezka |
| | | koridor pro kanalizaci |

Vybrané limity využití území

- | | |
|--|--|
| | ochranné pásmo silnice |
| | ochranné pásmo vrchního vedení VN a trafostanic |
| | nemovité kulturní památky |
| | lokality nejstaršího osídlení |
| | pomníky a kříže |
| | území s archeologickými nálezky I. kategorie |
| | území s archeologickými nálezky II. kategorie |
| | poddolované území |
| | ložisko |
| | hlavní dlužní díla |
| | halvy |
| | drobné vodní toky |
| | studánka |
| | pásmo při správě vodního toku |
| | území dotčené zvláštní povodní |
| | záplavové území Q ₁₀₀ |
| | aktivní zóna záplavového území Q ₁₀₀ |
| | ochranná pásma vodních zdrojů I. stupně / II. stupně |
| | zdroje požární vody |
| | meliorace |
| | hlavní odvodňovací zařízení |
| | ochranné pásmo lesa |
| | CHKO Brdy - II. zóna |
| | CHKO Brdy - III. zóna |
| | posádkové cvičiště Jince |
| | ochranné pásmo posádkového cvičiště Jince |
| | letecký provoz - nebezpečný prostor LKD9 Brda |
| | letecký provoz - dočasně vyhrazený prostor LKTSASA |
| | plochy zájmového území MO ČR |

Celé správní území se nachází v ochranném pásmu leteckých zabezpečovacích zařízení MO a ve vzdušném prostoru MO.

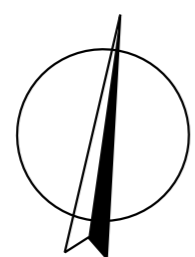
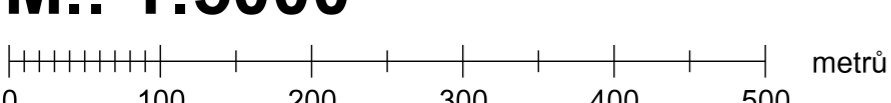
Územní systém ekologické stability

- | | |
|--|---|
| | nadregionální biokoridor (NRBK) |
| | hranice ochranné zóny nadregionálního biokoridoru |
| | regionální biocentrum (RBC) |
| | regionální biokoridor (RBK) |
| | lokální biocentrum |
| | lokální biokoridor |
| | zeleň plošná k ochraně |
| | zeleň liniová k ochraně |
| | zeleň liniová s ochrannou funkcí |

Ostatní jevy

- | | |
|--|-----------------------------|
| | objekty doplněné do mapy KN |
|--|-----------------------------|

M.: 1:5000



B1. Koordinační výkres

KADLEC K.K. NUSLE, spol. s r.o.			
Chaberská 3, 182 00 Praha 8		Tel./fax: 284 680 740, 603 440 989	
e-mail: posta@kadleck.cz		www.kadleck.cz	
Projekce:	Map autor: Dana Šedivá	Ověřeno projektem:	Ortovka zpracovává: Štěpán Klumpar
Příložením:	Městský úřad Hořovice	Schválil nařízením:	Zastupitelstvo obce Chaloupky
Áno:	ZMĚNA Č. 2 ÚZEMNÍHO PLÁNU CHALOUPKY	Datum:	11. 2023
Wskaz:	Návrh Změny ÚP	Wskaz:	B1.
Název výkresu:	Koordinační výkres	Wskaz:	1:5000
Číslo výkresu:	539/23	Wskaz:	