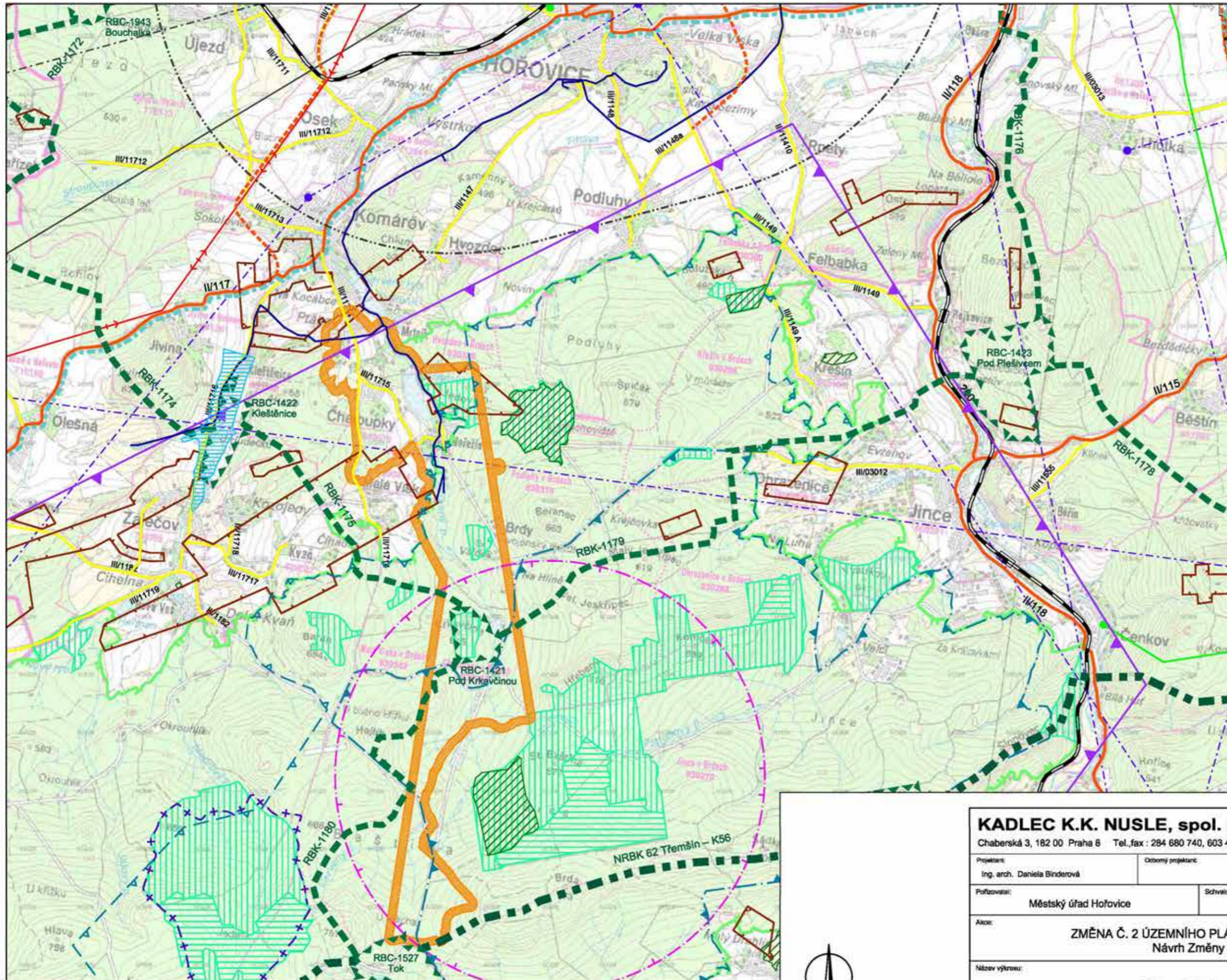


ZMĚNA Č. 2 ÚZEMNÍHO PLÁNU CHALOUPKY

Návrh Změny ÚP



Legenda

- hranice řešeného území
- silnice II. třídy stav/návrh
- silnice III. třídy
- železnice
- železniční stanice/zastávka
- ochranná pásma letišť
- vedení VVN 110 kV
- VTL plynovod do 40 barů s regulační stanicí
- RR spoje s vysílačem
- vodovodní přivaděč
- hranice CHOPAV Brdy
- územní rezerva pro vodní nádrž
- osa NRBK
- regionální biocentrum (RBC)
- regionální biokoridor (RBK)
- Natura 2000 - EVL
- hranice CHKO
- I. / II. zóna CHKO
- poddolované území
- posádkové cvičiště Jince / ochranné pásmo cvičiště
- trvale nepřístupné území - dopadové plochy
- letecký provoz - nebezpečný prostor LKD9 Brda
- letecký provoz - dočasně vyhrazený prostor LKTA5A

Celé správní území se nachází v ochranném pásmu leteckých zabezpečovacích zařízení MO a ve vzdušném prostoru MO.

B2. Výkres širších vztahů

M: 1:50 000



KADLEC K.K. NUSLE, spol. s r.o.

Chaberská 3, 182 00 Praha 8 Tel., fax: 284 680 740, 603 440 989 e-mail: posta@kadleck.cz www.kadleck.cz

Projektant: Ing. arch. Daniela Binderová	Odborný projektant: Štěpán Klumpar	Grafická zpracování: Štěpán Klumpar	Číslo ambuoy: 539/23
Pořizovatel: Městský úřad Hořovice	Schvalovací orgán: Zastupitelstvo obce Chaloupky	Datum: 11. 2023	
Název výkresu: ZMĚNA Č. 2 ÚZEMNÍHO PLÁNU CHALOUPKY Návrh Změny ÚP			Výkres č.: B2.
Měřítko: 1 : 50 000			Kopie č.:

Výkres širších vztahů